

# ETABLERING AF EN KULTUR MED EFFEKTIV KOMMUNIKATION PÅ UDDANNELSESOMRÅDET

Opbygning af resiliens og fremme af trivsel gennem effektiv kommunikation

Aktiviteten **Opbygning af resiliens gennem inkluderende uddannelses-systemer (BRIES)** så på, hvordan uddannelsessystemerne i Europa er blevet påvirket af covid-19-pandemien, de lærte erfaringer, og hvordan krisen kan vendes til en mulighed for at opbygge resiliens og fremme trivsel.

En veletableret kultur med effektiv kommunikation understøtter elever og studerendes, familiers, læreres og skolefællesskabers resiliens og trivsel. I krisetider reducerer dette indvirkningen af risikofaktorer for alle.

En kultur med **effektiv kommunikation på uddannelsesområdet** gør det muligt for og støtter parterne i at ...



tilvejebringe trygge og sikre psykosociale undervisningsmiljøer



være i stand til at handle proaktivt og føle sig forberedt på psykosociale nødsituationer

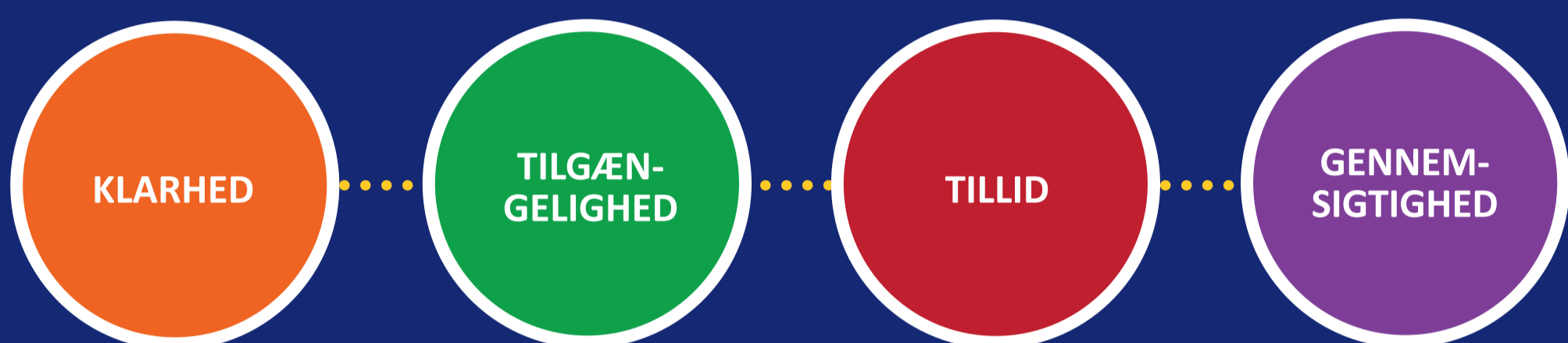


oprette støttende forbindelser i lokalsamfundet omkring elever og studerende og deres familier



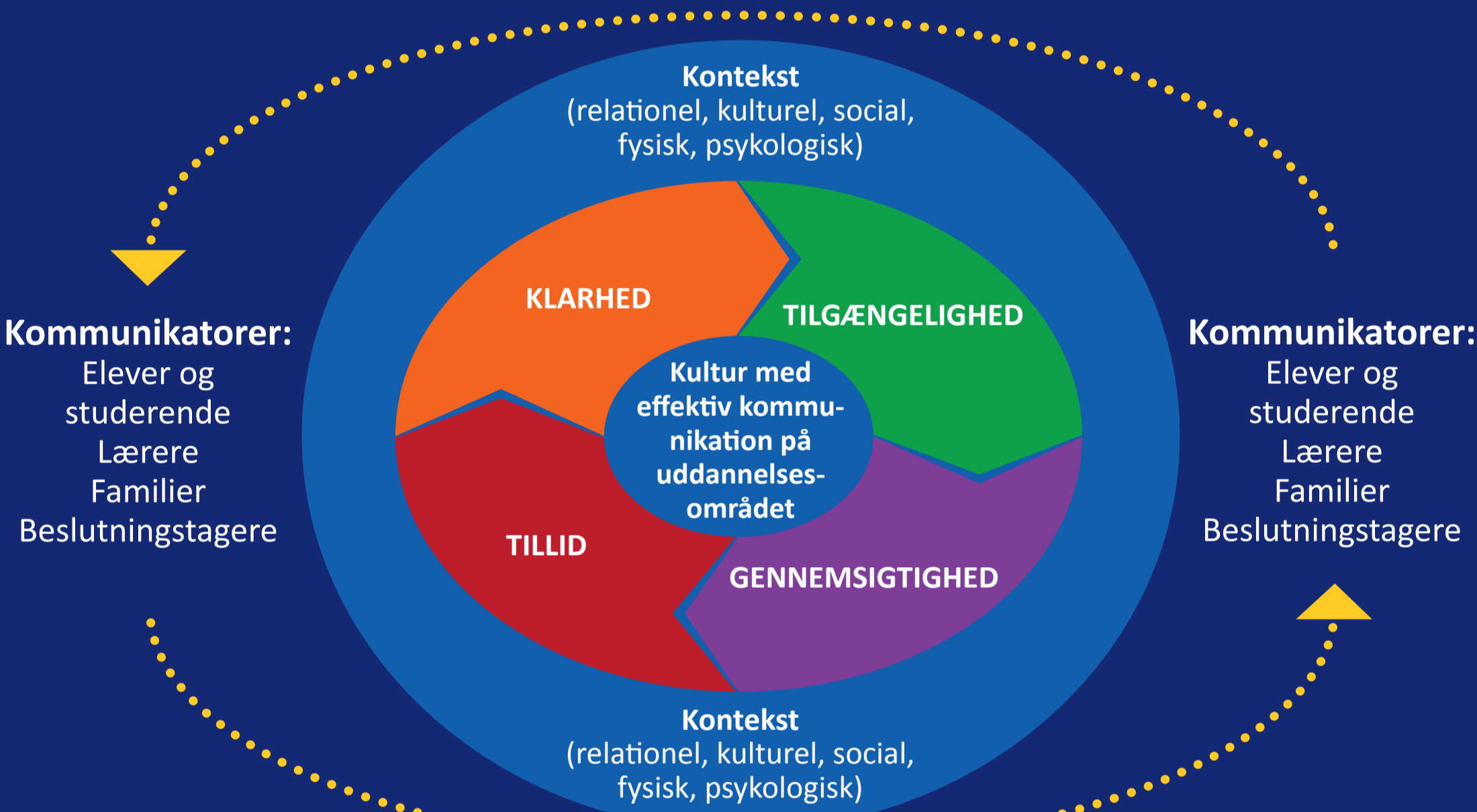
bruge effektiv kommunikation til at imødekomme alle elever og studerendes behov

## Kerneelementerne i effektiv kommunikation



Modellen **Etablering af en kultur med effektiv kommunikation på uddannelsesområdet** omfatter tovejskommunikation via flere kanaler, der tilbyder forskellige måder at kommunikere på både online og fysisk. Kerneelementerne beskriver det væsentlige grundlag for effektiv kommunikation, samtidig med at der tages hensyn til forskellige kontekster ved hjælp af flere kanaler.

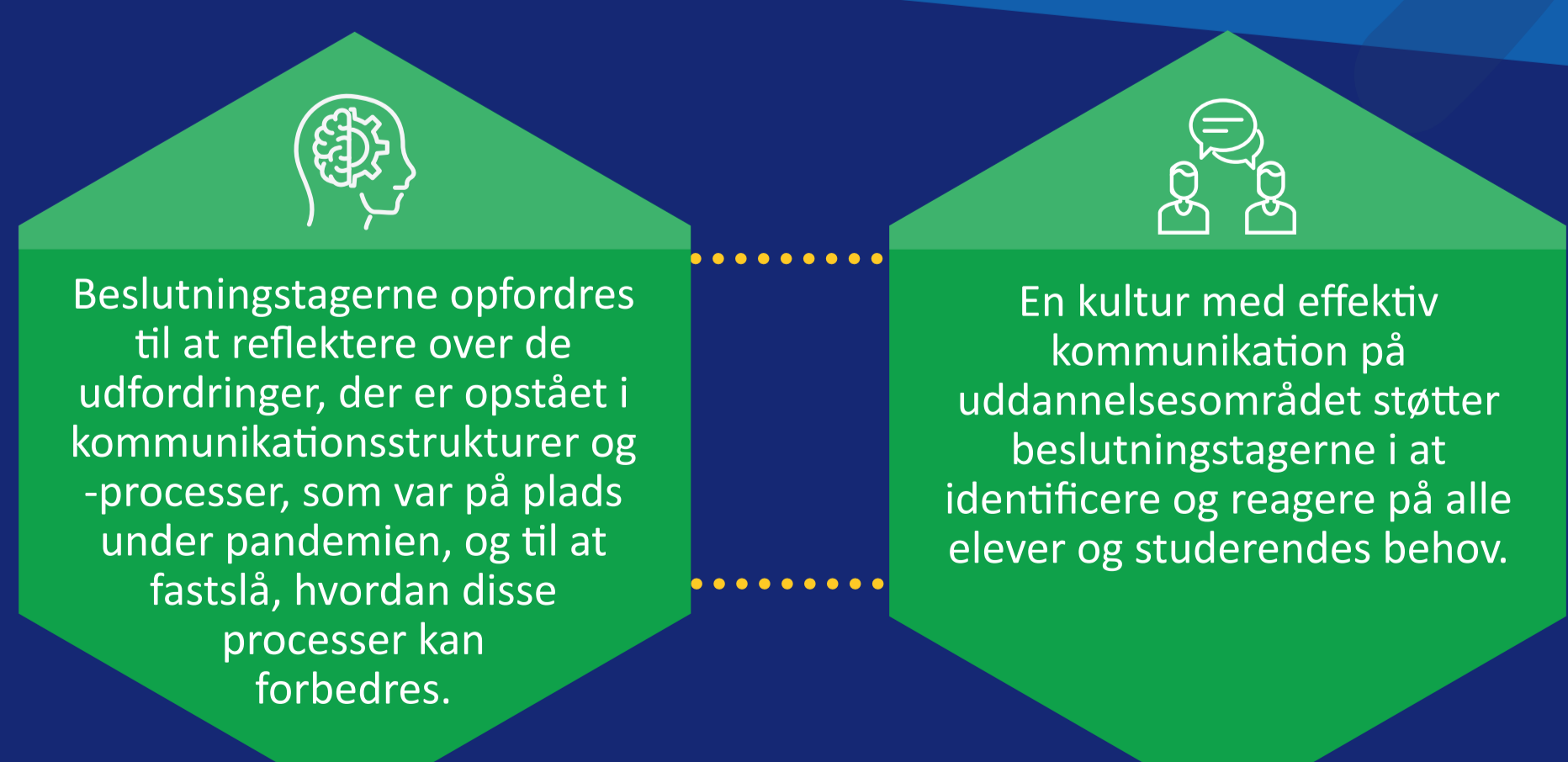
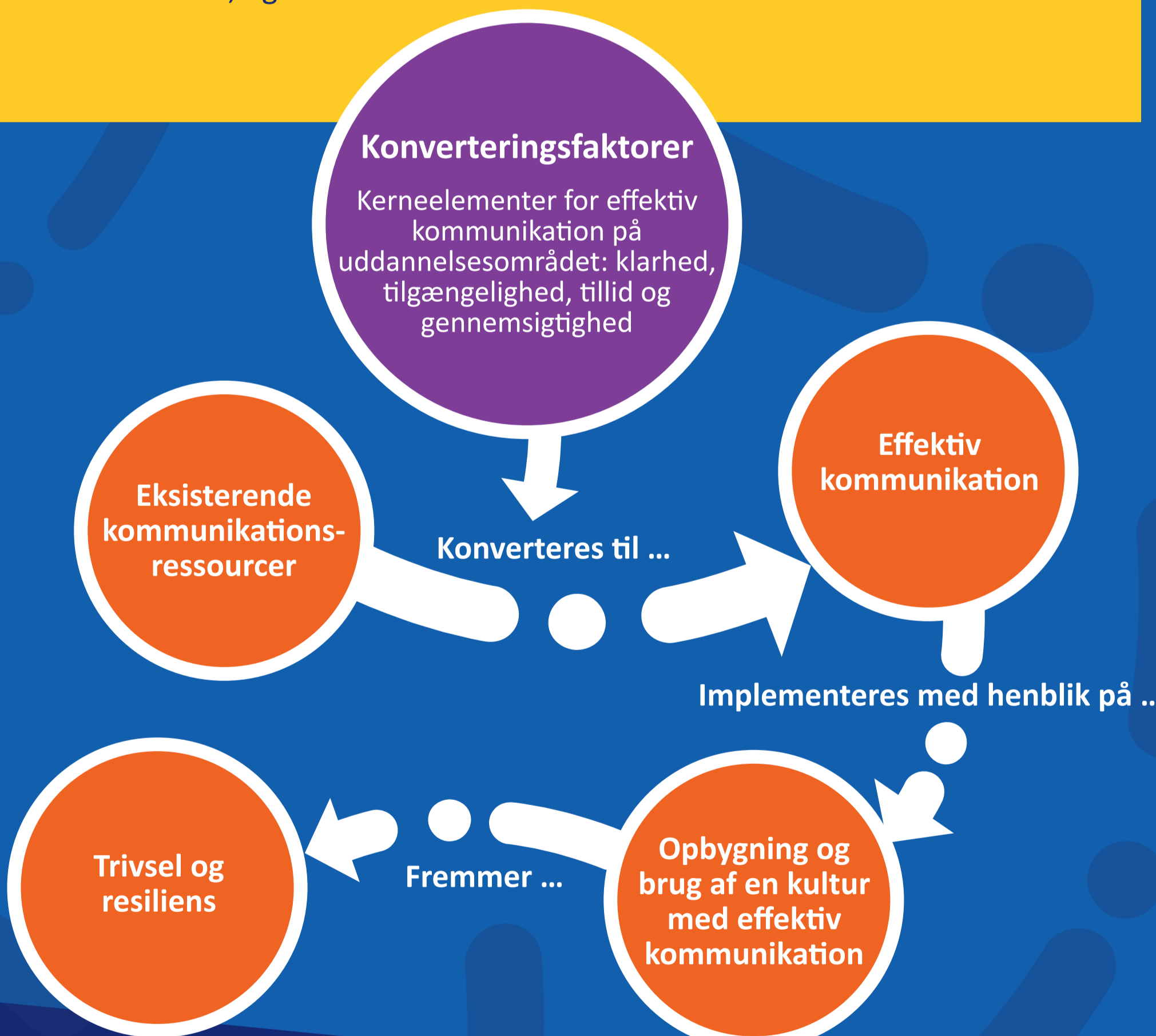
## Kommunikation via flere kanaler



## Kommunikation via flere kanaler

Modellen **Etablering af en kultur med effektiv kommunikation på uddannelsesområdet** er forbundet med en trivselsramme. Kerneelementerne indgår i rammen som faktorer, der konverterer eksisterende kommunikationsressourcer til effektiv kommunikation.

Når uddannelsesparterne implementerer effektiv kommunikation, udvikler de en kultur med effektiv kommunikation med deltagelse af alle, der er involveret i uddannelsesmiljøet. Dette fører igen til forbedret trivsel og resiliens for alle, også i krisesituationer.



Hvis du vil have et mere dybtgående indblik i, hvordan effektiv kommunikation på uddannelsesområdet kan understøtte kriseafbedning, kan du downloade **vejledningen til etablering af en kultur med effektiv kommunikation på uddannelsesområdet**, som findes på Agenturets websted.

Gå ind på BRIES-webområdet for at læse mere om aktiviteten:

[www.european-agency.org/activities/BRIES](http://www.european-agency.org/activities/BRIES)

© European Agency for Special Needs and Inclusive Education 2024

