

ΚΑΘΙΕΡΩΣΗ ΜΙΑΣ ΝΟΟΤΡΟΠΙΑΣ ΑΠΟΤΕΛΕΣΜΑΤΙΚΗΣ ΕΠΙΚΟΙΝΩΝΙΑΣ ΣΤΗΝ ΕΚΠΑΙΔΕΥΣΗ

Οικοδομώντας την ανθεκτικότητα και προωθώντας την ευημερία μέσω της αποτελεσματικής επικοινωνίας

Στο πλαίσιο της δραστηριότητας **Οικοδομώντας την Ανθεκτικότητα μέσω Ενταξιακών Εκπαιδευτικών Συστημάτων** (Building Resilience through Inclusive Education Systems, BRIES), διερευνήθηκαν ο τρόπος με τον οποίο τα εκπαιδευτικά συστήματα στην Ευρώπη επηρεάστηκαν από την πανδημία COVID-19, τα διδάγματα που αντλήθηκαν και πώς θα μπορούσε να μετατραπεί η κρίση σε ευκαιρία για την οικοδόμηση ανθεκτικότητας και την προώθηση της ευημερίας.

Μια καλά εδραιωμένη νοοτροπία αποτελεσματικής επικοινωνίας υποστηρίζει την ψυχική ανθεκτικότητα και την ευημερία των μαθητών, των οικογενειών, των εκπαιδευτικών και των σχολικών κοινοτήτων. Σε περιόδους κρίσης, αυτό μειώνει την επίπτωση των παραγόντων κινδύνου για όλους.

Μια νοοτροπία αποτελεσματικής επικοινωνίας στην εκπαίδευση δίνει τη δυνατότητα και υποστηρίζει τους εμπλεκόμενους φορείς ...



να παρέχουν ασφαλή και προστατευμένα ψυχοκοινωνικά μαθησιακά περιβάλλοντα



να ενεργούν προληπτικά, νιώθοντας προετοιμασμένοι για ψυχοκοινωνικές καταστάσεις έκτακτης ανάγκης

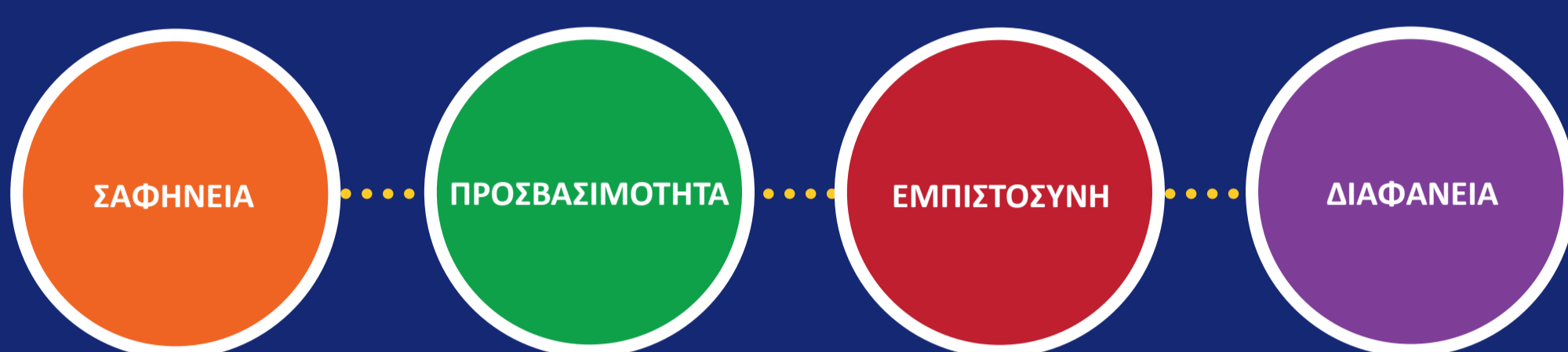


να δημιουργούν υποστηρικτικούς δεσμούς στην κοινότητα γύρω από τους μαθητές και τις οικογένειες



να χρησιμοποιούν την αποτελεσματική επικοινωνία για να αντιμετωπίσουν τις ανάγκες όλων των μαθητών

Τα βασικά στοιχεία της αποτελεσματικής επικοινωνίας



Το μοντέλο «Καθιέρωση μιας νοοτροπίας αποτελεσματικής επικοινωνίας στην εκπαίδευση» περιλαμβάνει αμφίδρομη και πολυκαναλική επικοινωνία, ενώ παράλληλα προσφέρει διαφορετικούς τρόπους επικοινωνίας διαδικτυακά και διά ζώσης. Τα βασικά στοιχεία του μοντέλου περιγράφουν την ουσιαστική βάση για την αποτελεσματική επικοινωνία, ενώ εξετάζουν διαφορετικά περιβάλλοντα, χρησιμοποιώντας πολλαπλά κανάλια.

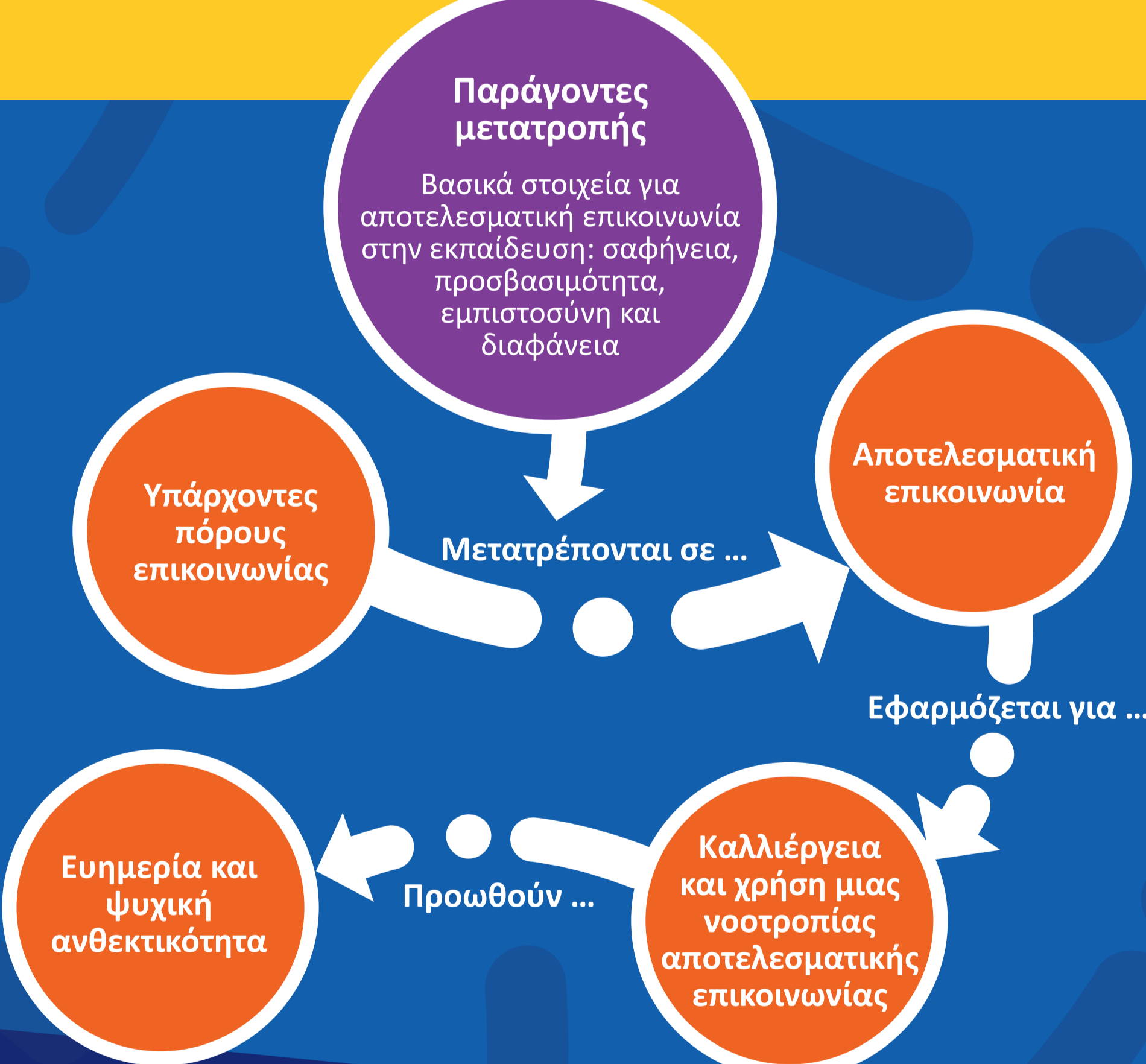
Πολυκαναλική επικοινωνία



Πολυκαναλική επικοινωνία

Το μοντέλο «Καθιέρωση μιας νοοτροπίας αποτελεσματικής επικοινωνίας στην εκπαίδευση» συνδέεται με ένα πλαίσιο ευημερίας. Τα βασικά στοιχεία που τροφοδοτούν το πλαίσιο λειτουργούν ως παράγοντες που μετατρέπουν τους υπάρχοντες πόρους επικοινωνίας σε αποτελεσματική επικοινωνία.

Όταν οι εμπλεκόμενοι φορείς στην εκπαίδευση εφαρμόζουν αποτελεσματική επικοινωνία, αναπτύσσουν μια νοοτροπία αποτελεσματικής επικοινωνίας με τη συμμετοχή όλων όσοι εμπλέκονται στο εκπαιδευτικό περιβάλλον. Αυτό, με τη σειρά του, οδηγεί σε βελτιωμένη ευημερία και ψυχική ανθεκτικότητα για όλους, επίσης ενόψει κρίσεων.



Τα άτομα που λαμβάνουν αποφάσεις ενθαρρύνονται να αναλογιστούν τις προκλήσεις που αντιμετωπίζουν οι δομές και οι διαδικασίες επικοινωνίας που ίσχυαν κατά τη διάρκεια της πανδημίας και να προσδιορίσουν πώς οι διαδικασίες αυτές θα μπορούσαν να βελτιωθούν.

Μια νοοτροπία αποτελεσματικής επικοινωνίας στην εκπαίδευση υποστηρίζει τα άτομα που λαμβάνουν αποφάσεις να προσδιορίσουν και να ανταποκριθούν στις ανάγκες όλων των μαθητών.

Για μια πιο εμπειριστατωμένη επισκόπηση του τρόπου με τον οποίο η αποτελεσματική επικοινωνία στην εκπαίδευση μπορεί να υποστηρίξει τον μετριασμό των κρίσεων, τηλεφορτώστε το έγγραφο **Οδηγός για την καθιέρωση μιας νοοτροπίας αποτελεσματικής επικοινωνίας στην εκπαίδευση** που είναι διαθέσιμο στην ιστοσελίδα του Φορέα.

Αποκτήστε πρόσβαση στην ιστοσελίδα του BRIES για να μάθετε περισσότερα σχετικά με τη δραστηριότητα:

www.european-agency.org/activities/BRIES

© European Agency for Special Needs and Inclusive Education 2024

