

ETABLERE EN EFFEKTIV KOMMUNIKASJONSKULTUR UNDER OPPLÆRINGEN

Bygge motstandsdyktighet og fremme trivsel ved å bruke effektiv kommunikasjon

Aktiviteten **Bygge motstandsdyktighet gjennom inkluderende utdannings-systemer** (BRIES) så på hvordan utdanningssystemene i Europa har blitt påvirket av covid-19-pandemien, hvilke erfaringer de hadde, og hvordan man kan bruke krisen som en mulighet til å bygge motstandsdyktighet og fremme trivsel.

En effektiv kommunikasjonskultur som er veletablert, støtter motstandsdyktigheten og trivselen til elevene, familiene, lærerne og skolesamfunnet. I krisetider vil dette redusere virkningen av risikofaktorene for alle.

En effektiv kommunikasjonskultur under opplæringen gjør det mulig for og støtter aktørene i ...



å sørge for trygge og sikre psykososiale læringsmiljøer



å handle proaktivt, føle seg forberedt på psykososiale nødsituasjoner

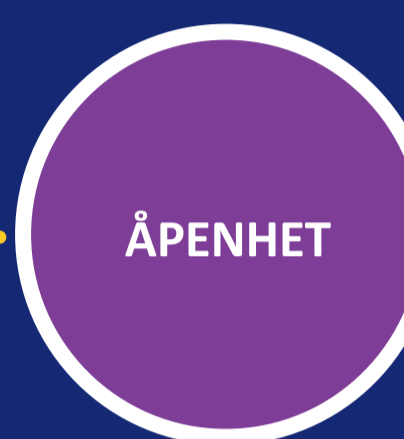
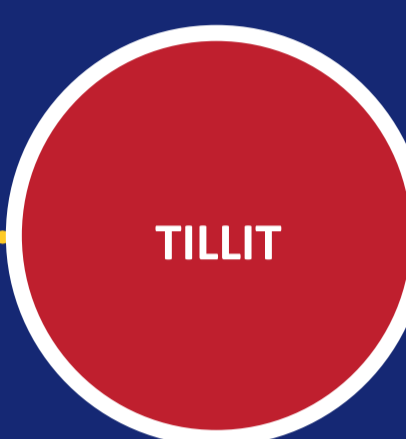


skape støttende bindeledd i samfunnet rundt elever og familier



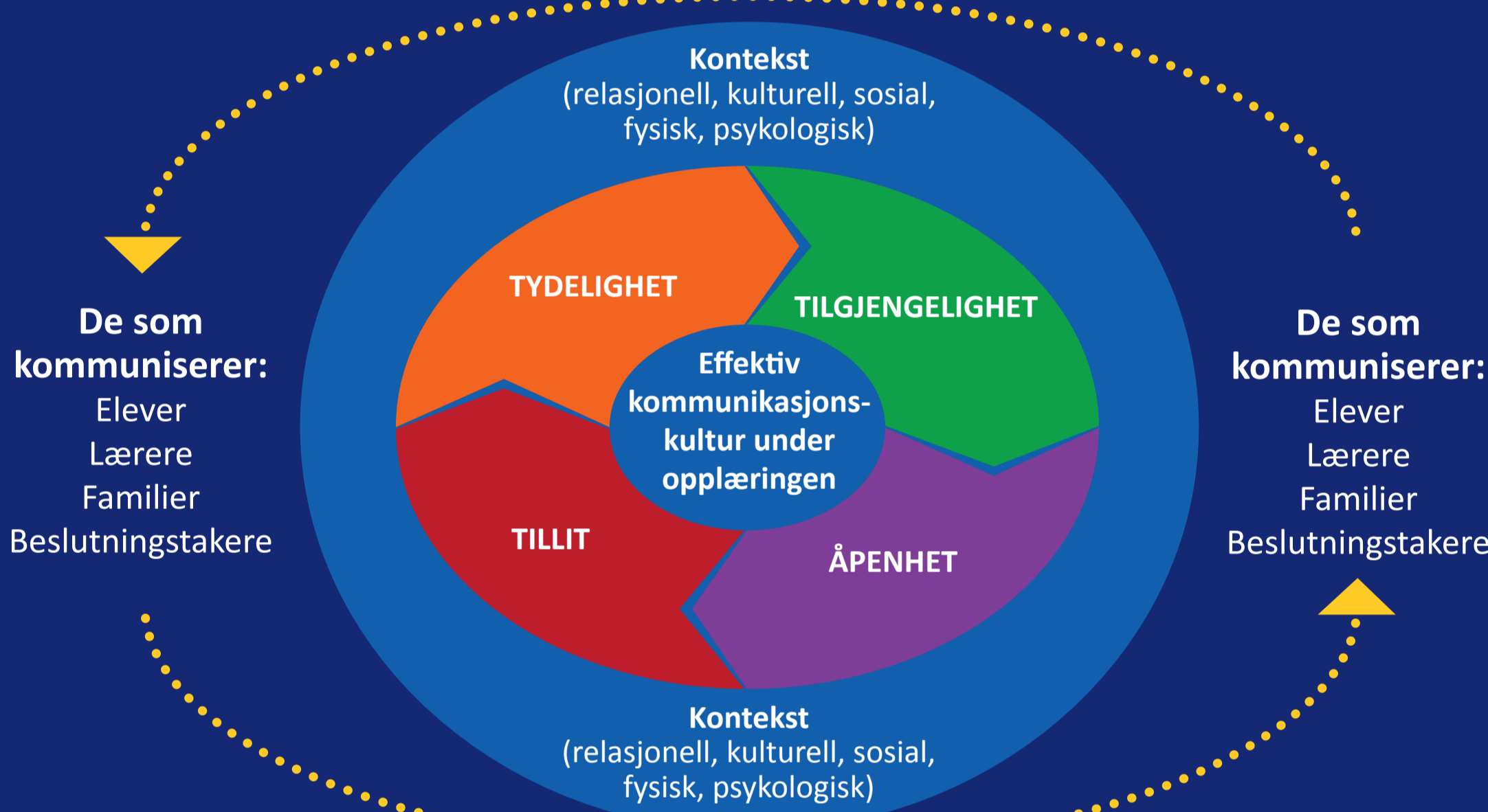
å bruke effektiv kommunikasjon for å belyse behovene til alle elever

Kjerneelementene i effektiv kommunikasjon



Modellen «Etablere en effektiv kommunikasjonskultur under opplæringen» omfatter toveis og flerkanalskommunikasjon, og tilbyr forskjellige måter å kommunisere på nett og personlig. Kjerneelementene beskriver det essensielle grunnlaget for effektiv kommunikasjon, samtidig som ulike kontekster vurderes ved å bruke flere kanaler.

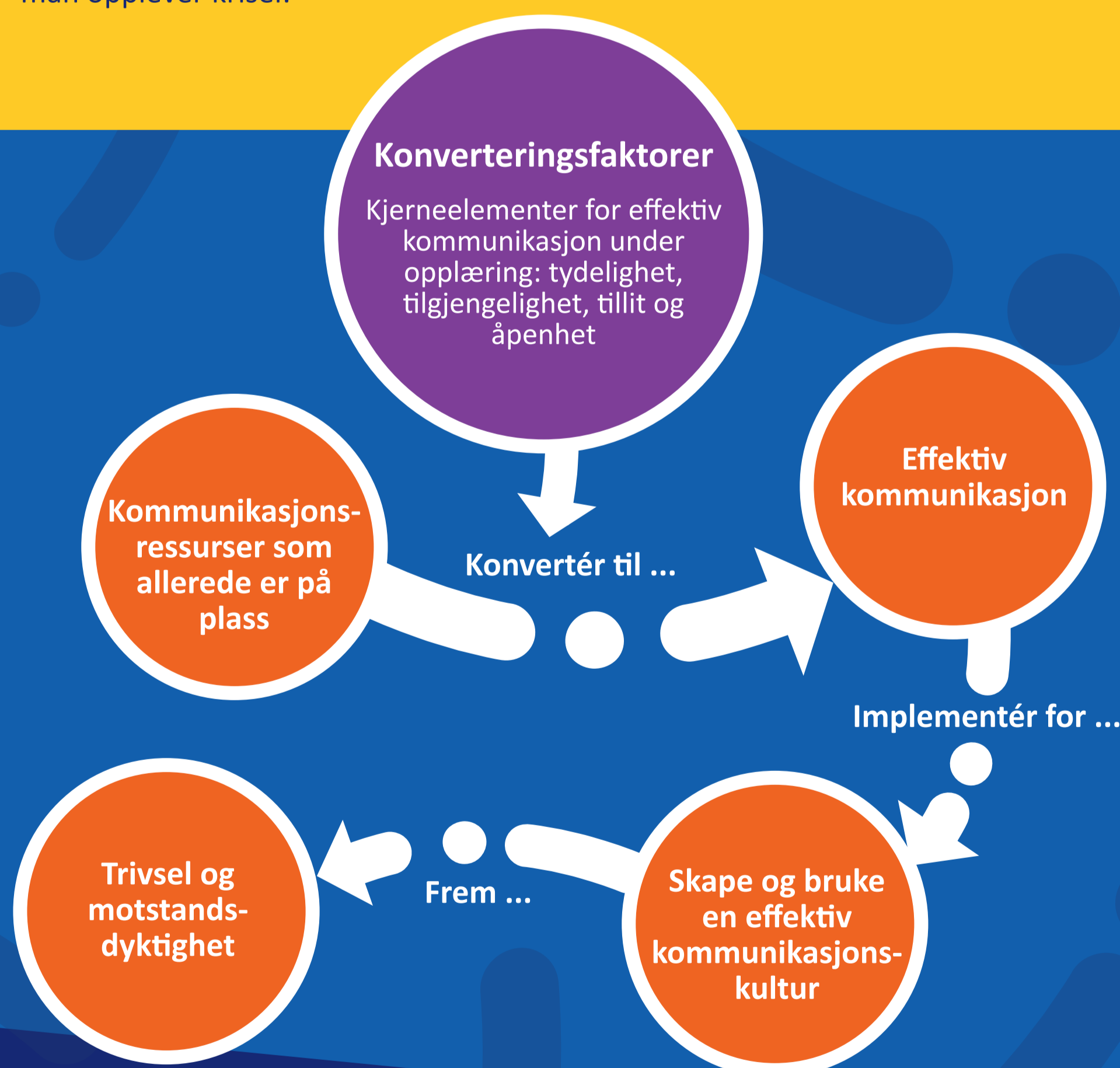
Flerkanalskommunikasjon



Flerkanalskommunikasjon

Modellen «Etablering av en effektiv kommunikasjonskultur under opplæringen» er knyttet til et rammeverk for trivsel. Kjerneelementene passer inn i rammeverket som faktorer som konverterer kommunikasjonsressurser som allerede er på plass, til effektiv kommunikasjon.

Når utdanningsaktørene implementerer effektiv kommunikasjon, skaper de en effektiv kommunikasjonskultur hvor alle som er involvert i utdanningsmiljøet deltar. Dette fører igjen til økt trivsel og motstandsdyktighet for alle, også når man opplever kriser.



Beslutningstakere oppfordres til å reflektere over utfordringene i kommunikasjonsstrukturene og prosessene de hadde under pandemien, og å avgjøre hvordan de kan forbedres.

En effektiv kommunikasjonskultur under opplæringen hjelper beslutningstakere med å identifisere og imøtekomme behovene til alle elevene.

For å gå mer i dybden på hvordan effektiv kommunikasjon under opplæringen kan hjelpe til med krisereduksjon, kan du laste ned **Veiledning for å etablere en effektiv kommunikasjonskultur under opplæringen** som er tilgjengelig på the Agency's nettsted.

Gå inn på BRIES nettsted for å lære mer om aktiviteten:

www.european-agency.org/activities/BRIES

© European Agency for Special Needs and Inclusive Education 2024

